

Cet outillage autorisé d'emploi GrDF, est prévu dans le cadre d'une « alimentation provisoire » en substitution d'un réseaux de distribution MPB en travaux. Le SECURIGAZ est conforme à la fiche du guide MMAS 030.

SECURIGAZ est un réseau provisoire composé de :

- Flexibles onduleux inox MPB
- Borne DDMP pour protéger le raccordement au réseau
- DPB pour protéger les branchements,
- Accessoires de raccordements en H et en T
- Protections mécaniques des flexibles (piétons, traversées de route et entrées de garage).

Il permet de maintenir l'alimentation en gaz des clients pendant les phases de travaux de terrassement et reprise des branchements. L'entreprise pourra réaliser ces travaux en toute sécurité.

PRECAUTIONS D'EMPLOI :

⇒ FLEXIBLE RÉSEAU ET BRANCHEMENT :

- Lors du choix des implantations, les situations engendrant des torsions importantes du flexible sont à éviter, soit :

Flexible réseau : Rayon de cintrage 60mm minimum

Flexible branchement : Rayon de cintrage 40mm minimum

Une partie droite de 150mm de l'extrémité du raccord est nécessaire avant le 1^{er} cintrage

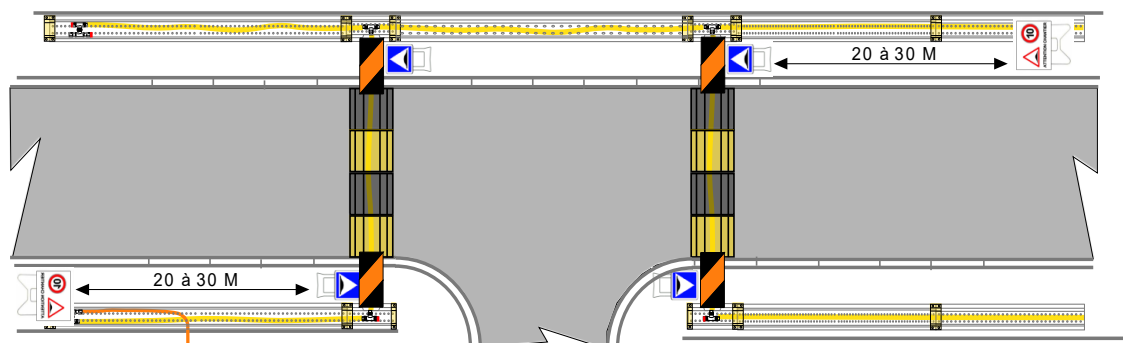
La mise en forme du flexible doit être réalisée manuellement.

- Lors de la pose, le flexible ne doit pas subir de tension autre que celle imposée par lui-même. Toute détérioration de tout ou partie du flexible nécessite son remplacement, par ailleurs, **toute modification des flexibles est interdite.**
- Pour les flexibles branchement MF, il est impératif de serrer en premier le côté femelle 2P afin d'éviter toute torsion en cas de rotation du raccord.

⇒ RACCORDEMENT À JSC EQUIPE D'UN JOINT TORIQUE : Ils sont prévus pour un serrage modéré (manuel) jusqu'à obtenir l'étanchéité.

⇒ RALENTISSEURS:

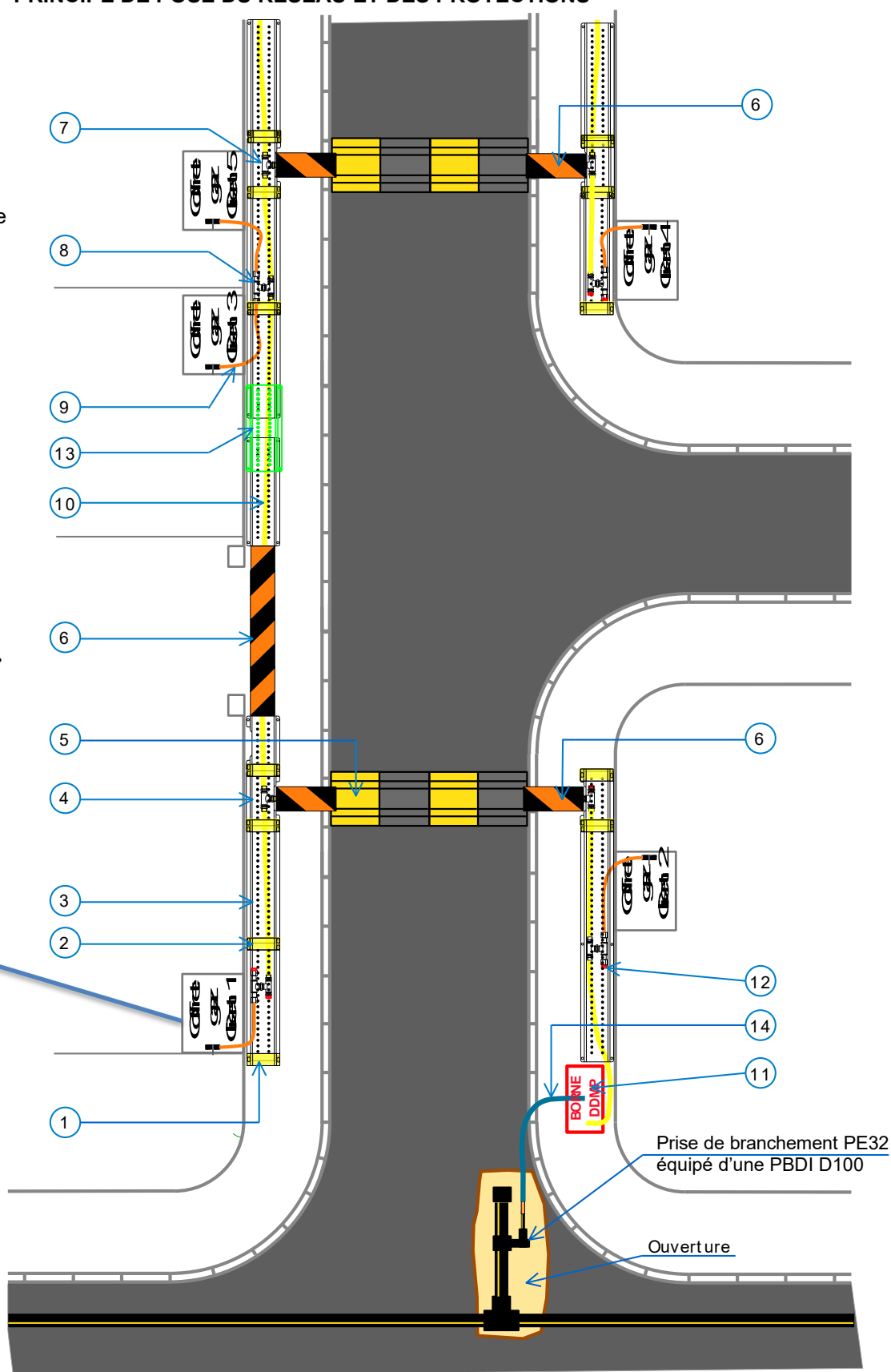
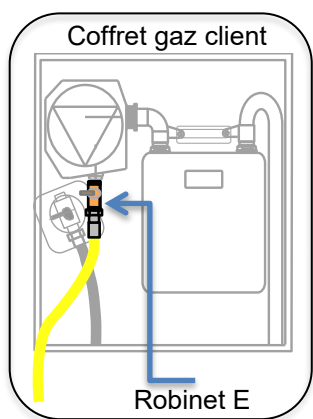
- Ne pas positionner les jonctions (T ou H de raccordement) sous les protections de « chaussée » ou « entrée de garage »
- Les protections de chaussées répondent à la réglementation générale des ralentisseurs routiers. L'implantation doit respecter le code la route et la signalisation routière.
- Panneautage pour traversées de chaussée :



SCHEMA DE MISE EN OEUVRE :

PRINCIPE DE POSE DU RESEAU ET DES PROTECTIONS

- 1 Fin de protection
- 2 Couvre joint
- 3 Protection trottoir droite
- 4 Protection trottoir équerre
- 5 Protection de chaussée
- 6 Protection entrée garage
- 7 T de raccordement
- 8 H de raccordement
- 9 Flexible branchement
- 10 Flexible réseau
- 11 Borne DDMP + 2 DDMP
- 12 Bouchon JSC
- 13 Protection « recouvrant »
- 14 Flexible borne DDMP



POSE DES PROTECTIONS DE TROTTOIR ET ASSEMBLAGE RÉSEAU :

Schéma réseau avec raccordement pour un flexible de branchement

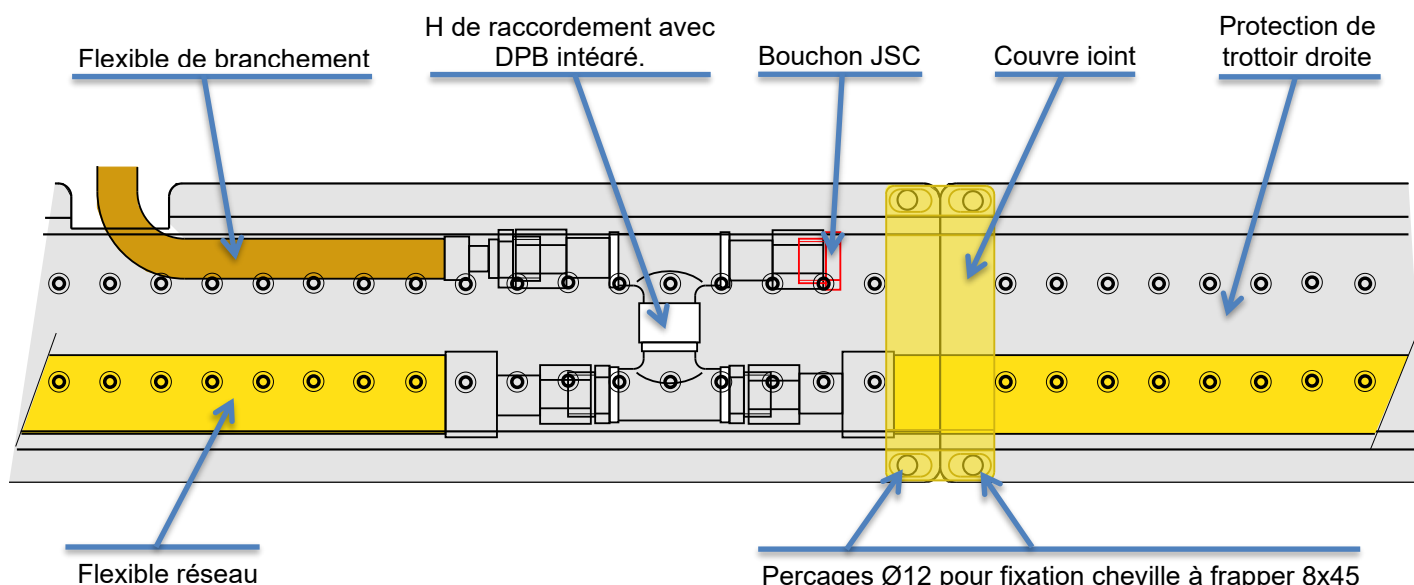
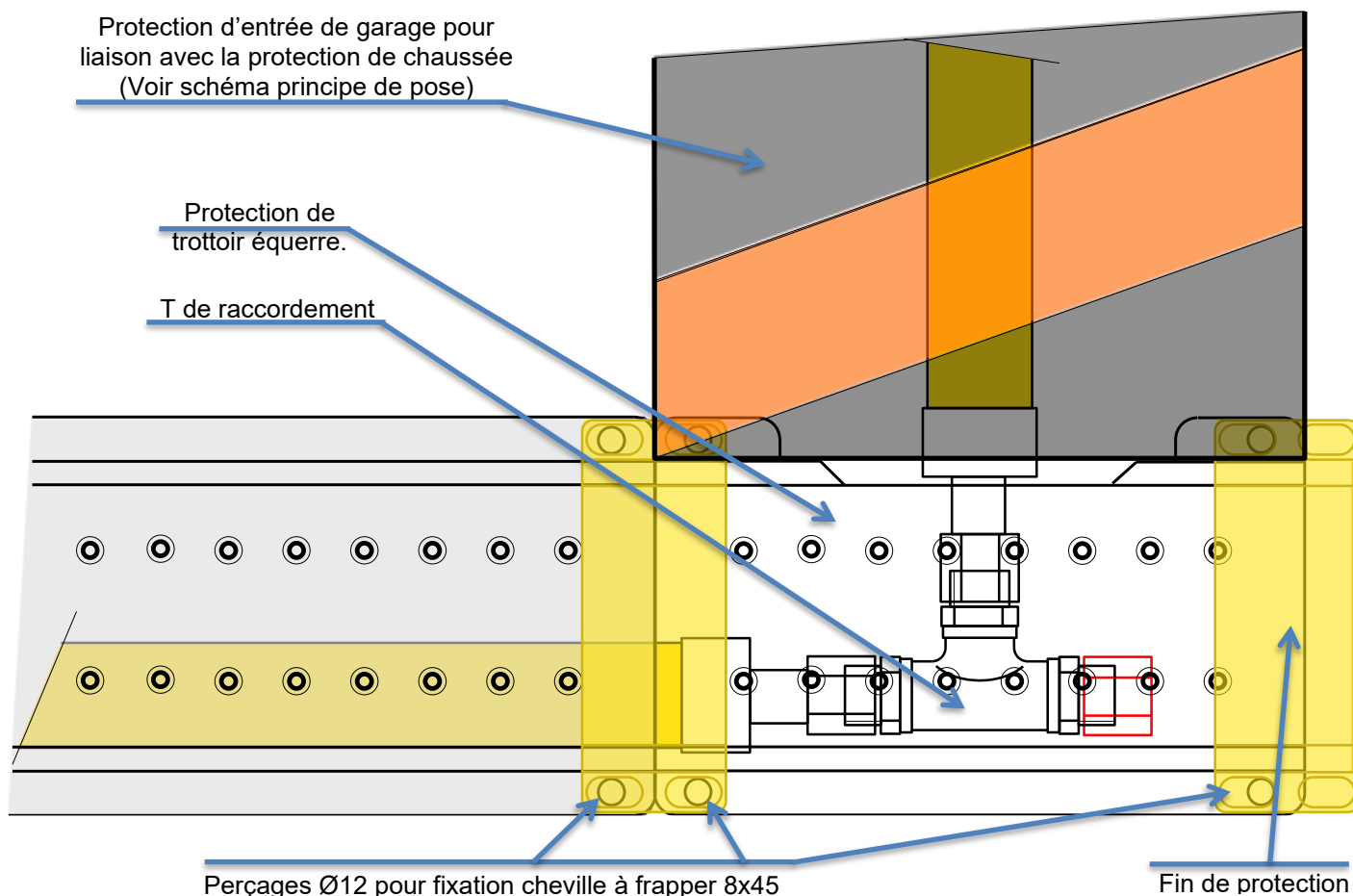


Schéma réseau avec raccordement pour traversée de chaussée



UTILISATION DE LA CONDAMNATION DE PORTE :



1-Dévisser les 2 vis avant du loquet



2-Glisser la condamnation entre la porte et le loquet



3-Maintenir la condamnation avec le pouce puis serrer.



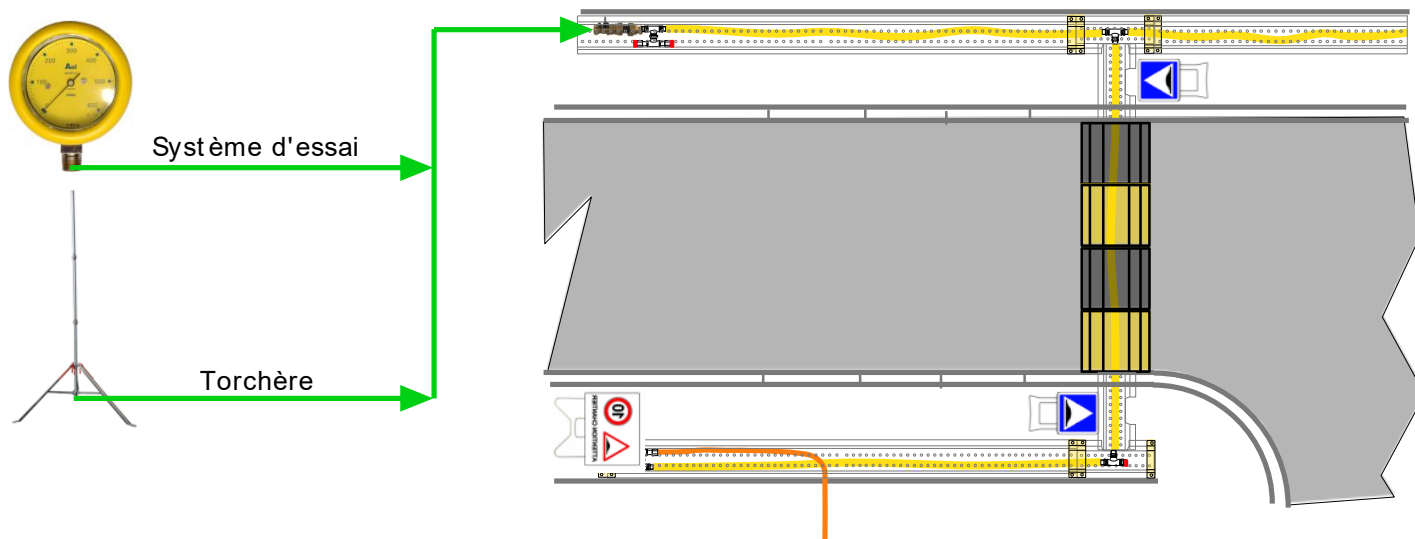
4-Serrer définitivement



5-Pour ouvrir, exercer une poussée et tirer la porte vers soi.

ESSAI D'ÉTANCHÉITÉ, MISE EN GAZ ET MISE HORS GAZ

Afin de réaliser les opérations d'essai d'étanchéité (REAL 0110) de mise en gaz puis de mise hors gaz (REAL 1811), un robinet type E est raccordé à une extrémité de SECURIGAZ. En dehors de ces opérations, le robinet type E sera fermé et sécurisé par la mise en place du bouchon 2P DN15.











RANGEMENT DE « SECURIGAZ » APRES UTILISATION :

- Un inventaire des pièces peut-être réalisé à l'aide du tableau récapitulatif « COMPOSITION SECURIGAZ » en fin de notice.
- Ranger les éléments dans les caisses respectives suivant l'étiquetage de colisage affichée sur chacune d'elle.
- Tous les bouchons de protection fournis doivent être remis en place après utilisation.
- Les pieds de la borne sont démontés et placés dans les logements latéraux de la borne.
- Les condamnations de porte sont démontées.



COMPOSITION « SECURIGAZ »

Désignation :	Quantité :	Désignation :	Quantité :
Flexible inox RESEAU 10M DN16 FF 2P JSC15 à JT 	18	Flexible inox RESEAU 6M DN16 FF 2P JSC15 à JT 	2
Flexible inox RESEAU 3M DN16 FF 2P JSC15 à JT 	3	Flexible inox BRANCHEMENT 5M DN8 MF JSC15 	20
Flexible inox BRANCHEMENT 2M DN8 MF JSC15 	20	Flexible inox BORNE DDMP DN25 L :5M MM :DN25JSC 	1
Té laiton pour raccordement 2 ou 3 flexibles RESEAU 	4	H laiton pour raccordement de 2 flexibles BRANCHEMENT et 2 flexibles RESEAU 	18

<p>Borne pour DDMP E : F DN25JSC. S : M JSC15</p> 	<p>1</p>	<p>Protection de trottoir alu 2M 6 perçages Ø12</p> 	<p>67</p>
<p>Protection de trottoir alu 1M 4 perçages Ø12</p> 	<p>67</p>	<p>Protection de trottoir alu équerre 0,3m 4 perçages Ø12</p> 	<p>80</p>
<p>Protection de recouvrement pour protection de trottoir alu équerre 1m 4 perçages Ø12</p> 	<p>20</p>	<p>cheville à frapper 8x45</p> 	<p>2000</p>
<p>Couvre-joints acier</p> 	<p>110</p>	<p>Fin de protection acier</p> 	<p>50</p>
<p>Condamnation porte coffret C2300/S2400</p> 	<p>40</p>	<p>DDMP 25 et 40m3/h</p> 	<p>1+1</p>

<p>Protection de chaussée noir PVC L0,5x10,5m, 4 perçages Ø10, poids 14kg</p> 	<p>20</p>	<p>Protection de chaussée jaune PVC L0,5x10,5m, 4 perçages Ø10, poids 14kg</p> 	<p>20</p>
<p>Panneau signalisation de position</p> 	<p>4</p>	<p>Panneau signalisation avancée</p> 	<p>2</p>
<p>Protection d'entrée de garage noir/jaune CA L1, 830x10,3m, 4 perçages Ø12, poids 25kg</p> 	<p>22</p>	<p>Chevilles à frapper 10x100</p> 	<p>800</p>