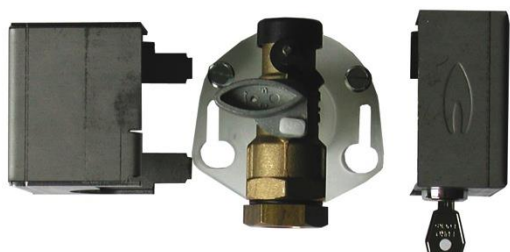
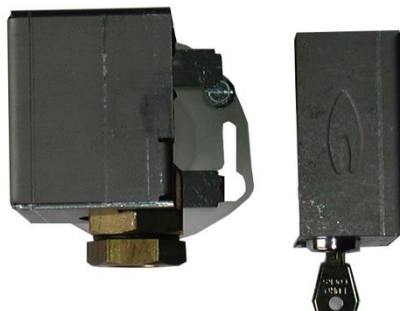


I DISPOSITION SUR ROBINET E :

1) Présentation des éléments pour l'emboîtement.



2) Mise en place du ½ élément. gauche puis droit.

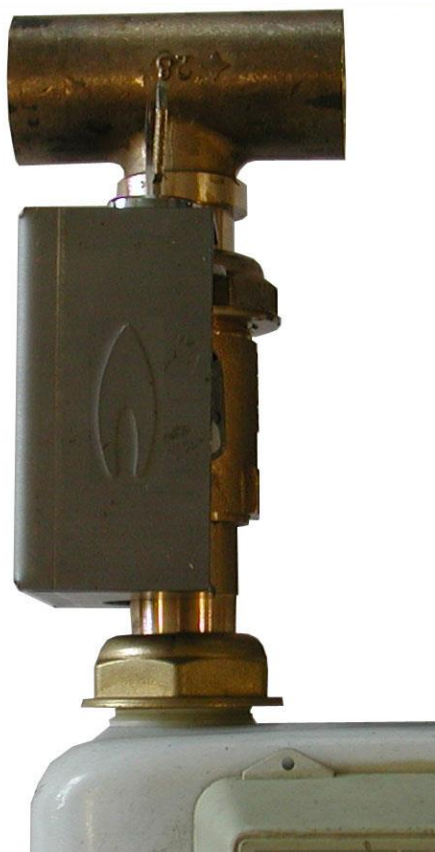


3) Fermer à la clé et la retirer*



II DISPOSITION SUR ROBINET D :

1) Mise en place du ½ élément. gauche puis droit.



2) Fermer à la clé et la retirer*



*** Nota :** la clé ne peut être retirée que si la serrure est en position ouverte ou fermée (elle ne peut pas être retirée si le VERROUGAZ® n'est pas verrouillé sur le robinet). Pour obtenir le verrouillage, il est parfois nécessaire d'accompagner la fermeture d'un appui simultané de la main sur les 2 faces latérales du VERROUGAZ®.